

2023年3月27日



# 学会報告

筑波大学医学群医学類

**サイコウ、解剖学!** ~かたちを見る、知る、活かす~

The 128th Annual Meeting of The Japanese Association of Anatomists

# 第128回日本解剖学会総会・ 全国学術集会

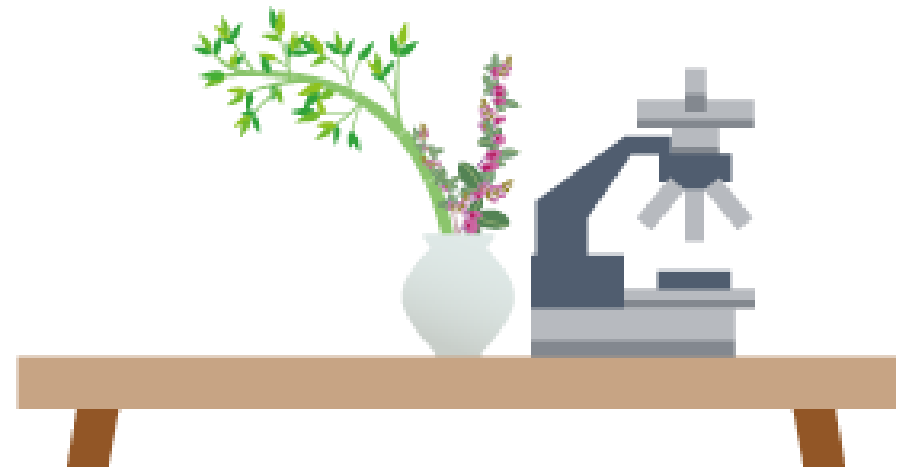
会期：2023年3月**18**日(土)~**20**日(月)

会場：東北大学川内北キャンパス (総会・学術集会)  
仙台国際センター (市民公開講座)

会頭：大和田 祐二  
(東北大学大学院医学系研究科 器官解剖学分野)

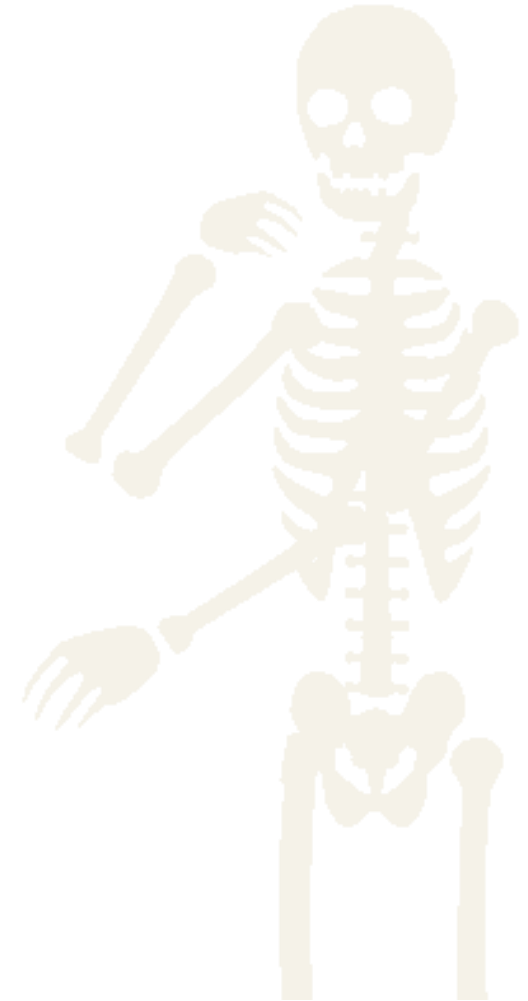
副会頭：出澤 真理  
(東北大学大学院医学系研究科 細胞組織学分野)

笹野 泰之  
(東北大学大学院歯学系研究科 顎口腔組織発生学分野)



# 第128回日本解剖学会総会・学術集会

- ◆Late Breaking
- ◆一般演題ポスター討論
  
- ◆宿泊費、交通費はARE発表支援により援助
- ◆演題登録にあたって日本解剖学会に入会



# 演題報告①

- ◆坂井建雄 「魯迅は仙台医学専門学校で何を学んだか」  
「心臓の構造と機能の医学史」



魯迅 (1881-1936)



田原淳 (1873-1952)

# 演題報告①

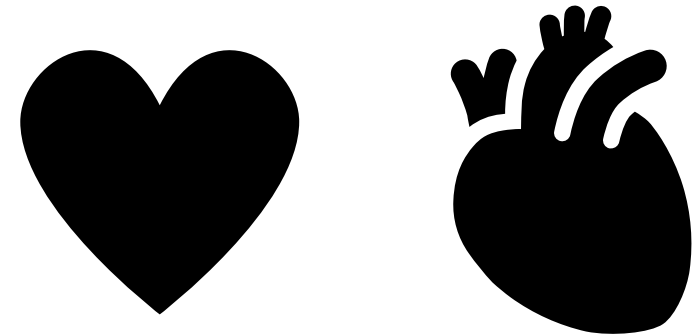
## ◆魯迅

「医学で人をいくら救っても精神がきちんとしていなければ駄目なんだ。体を救うよりも精神を救うのが先決なんだ。」

## ◆心臓とハートマークについて

かつて心房は血管の一部とされ、心臓には含まれていなかった。

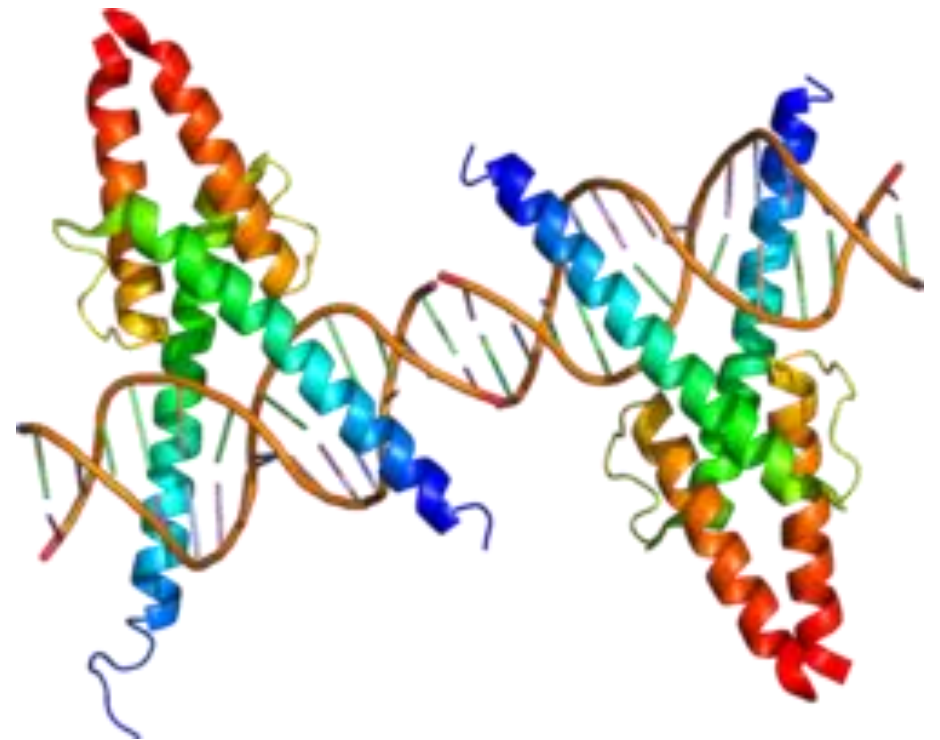
→♥マークは心室を象ったものではないか？



# 演題報告②

## ◆影山龍一郎「短周期振動する遺伝子発現の生理学的意義」

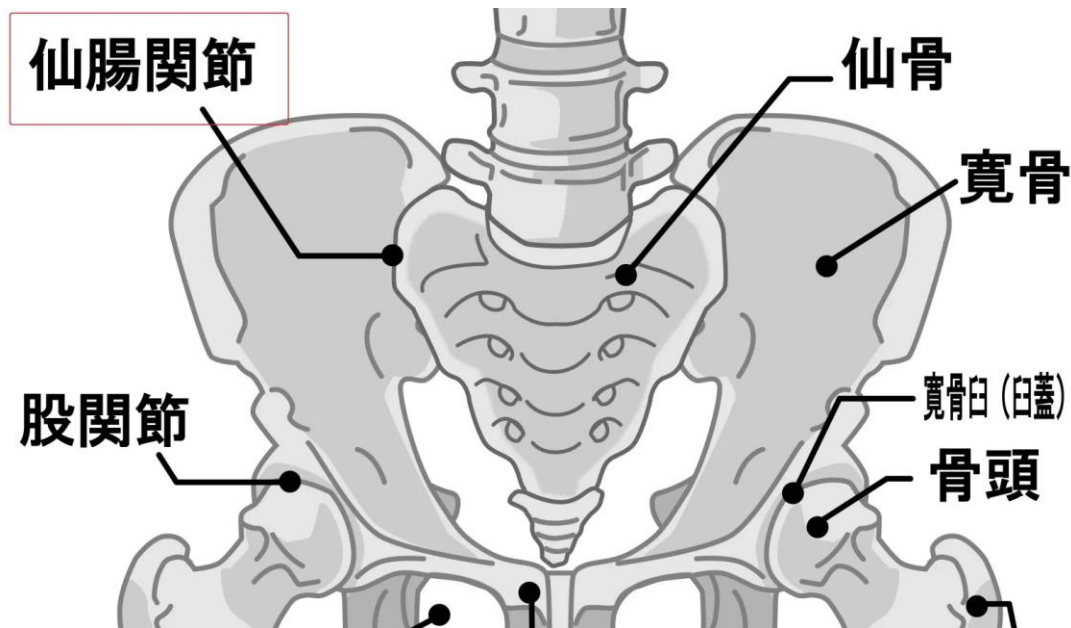
- basic helix-loop-helix(bHLH)…転写因子の1群
- 短周期振動（オシレーション）
  - 体節形成
  - 神経発生
- 数理モデル、in vivo実験
- エキシソンの塩基配列  
イントロンの“数”
  - 遺伝子発現のタイミングを規定



# 演題報告③

## ◆村上栄一

「比較人体学」事始め ～仙腸関節から人体の秘密に迫る～



### 仙腸関節

仙腸関節(Sacro-iliac joint)は、下肢から脊柱へ力を伝える。これは、仙骨の外側面にあるL字状の関節面と、寛骨の腸骨部分にある同様の面の間のできる滑膜性の関節である(図5.24A)。この関節面は不規則な輪郭をもって咬み合っており、骨どうしが動くのを防いでいる。この関節は、しばしば加齢に伴って線維化し、完全に骨化することもある。

# 演題報告④

## 軸索初節の構造と機能、病態での役割

### ◆鈴木厚

微小管束化・安定化タンパク質MTCL1による軸索初節形成制御機構

### ◆菅原健之

EFA6A-Arf6シグナルによる細胞内小胞輸送を介した軸索初節の制御機構

### ◆吉村武

神経発達症モデル動物における軸索起始部の構造破綻

### ◆桐生寿美子

神経損傷・神経変性疾患における軸索初節のダイナミクス



