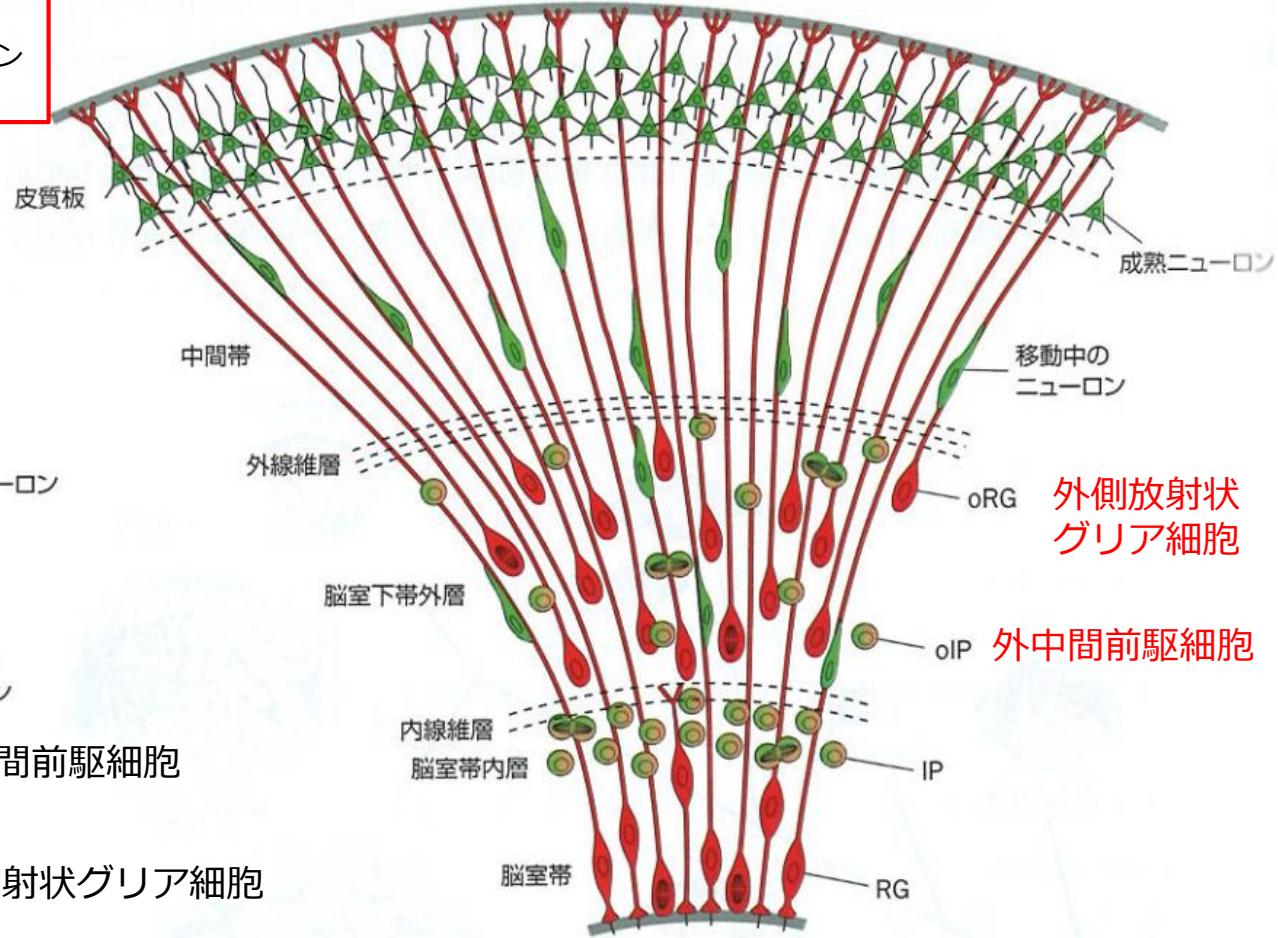


# 模式化したげっ歯類とヒトの皮質形成

(B)

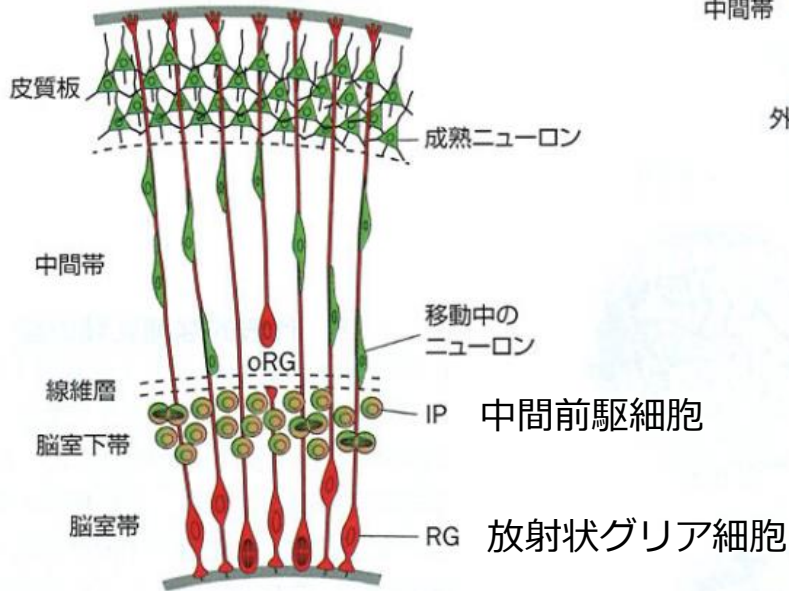
ヒト



霊長類では発達した脳室下帯外層をもつことにより、大脳皮質外顆粒層(II/III層)のニューロンが多数産生される。

(A)

齧歯類



皮質形成はどの種でも脳室帯で開始する。脳室帯では、放射状グリア細胞がニューロンや中間前駆細胞を産生する。脳室下帯のIP細胞群はさらに多くのニューロンを作る。ヒトに見られる顕著な違いは、げっ歯類に比して分厚い脳室下帯外層をもつことである。